

ПРАЙС-ЛИСТ 2015

БАЗОВЫЕ ЦЕНЫ НА РАБОТЫ ПО ТЕХНИЧЕСКОМУ СЕРВИСУ ПРОМЫШЛЕННОГО ОБОРУДОВАНИЯ

Вибродиагностика, балансировка, центровка и тепловизионное обследование промышленного оборудования. Все работы проводятся с использованием современных технических средств и новейшего программного обеспечения, разработанного компанией «БАЛТЕХ».

1. ВИБРОДИАГНОСТИКА ОБОРУДОВАНИЯ

Виды работ	Кол-во механизмов	Стоимость, руб.	Примечание
Диагностика	1	от 1900 (стоимость работ уточняется по техническому заданию)	Периодическое обследование (не менее 4 раз в год)
	1	от 2900 (стоимость работ уточняется по техническому заданию)	Разовое обследование

2. ВИБРОДИАГНОСТИКА ПОДШИПНИКОВ КАЧЕНИЯ МЕТОДОМ УДАРНЫХ ИМПУЛЬСОВ

Виды работ	Кол-во узлов (подшипников)	Стоимость, руб.	Примечание
Диагностика	1	от 399 (стоимость работ уточняется по техническому заданию)	Периодическое обследование (не менее 4 раз в год)
	1	от 599 (стоимость работ уточняется по техническому заданию)	Разовое обследование

3. БАЛАНСИРОВКА ОБОРУДОВАНИЯ (ДО 3-Х ПЛОСКОСТЕЙ, ДО 16-ТИ ПЛОСКОСТЕЙ)

Виды работ	Кол-во механизмов	Стоимость, руб.	Примечание
Балансировка типовых механизмов	1	от 2 990 (стоимость работ уточняется по техническому заданию)	Базовая цена учитывает затраты на балансировку до 3-х плоскостей.
Балансировка типовых механизмов	1	от 29 990 (стоимость работ уточняется по техническому заданию)	Базовая цена учитывает затраты на балансировку до 16-ти плоскостей.

4. ЛАЗЕРНАЯ ЦЕНТРОВКА МЕХАНИЗМОВ (ГОРИЗОНТАЛЬНЫХ С МУФТАМИ, ВЕРТИКАЛЬНЫХ С ФЛАНЦАМИ)

Виды работ	Кол-во механизмов	Стоимость, руб.	Примечание
Центровка типовых механизмов	1	от 2 990 (стоимость работ уточняется по техническому заданию)	Калиброванные пластины серии BALTECH в стоимость не включены
Контроль центровки механизмов	1	от 1400 (стоимость работ уточняется по техническому заданию)	Отчет

5. ЛАЗЕРНАЯ ЦЕНТРОВКА ШКИВОВ И РЕМЕННЫХ ПЕРЕДАЧ (РЕМНИ, ЦЕПИ, ЛЕНТЫ)

Виды работ	Кол-во механизмов	Стоимость, руб.	Примечание
Центровка ременных передач	1	от 1 990 (стоимость работ уточняется по техническому заданию)	Калиброванные пластины серии BALTECH в стоимость не включены
Контроль центровки ременных передач	1	от 990 (стоимость работ уточняется по техническому заданию)	Отчет

6. ВЫСОКОТОЧНАЯ ЛАЗЕРНАЯ ВЫВЕРКА ГЕОМЕТРИИ ОБОРУДОВАНИЯ

(ПРЯМОЛИНЕЙНОСТЬ, ПЛОСКОСТНОСТЬ, ПЕРПЕНДИКУЛЯРНОСТЬ, ПАРАЛЛЕЛЬНОСТЬ, ВЫСТАВЛЕНИЕ ПОДШИПНИКОВЫХ КОРПУСОВ В ЛИНИЮ, ВЫВЕРКА ВАЛОПРОВОДОВ, ВЫВЕРКА КАРДАННЫХ ПЕРЕДАЧ, ВЫЧИСЛЕНИЕ ТЕПЛОВЫХ РАСШИРЕНИЙ)

Виды работ	Кол-во механизмов	Стоимость, руб.	Примечание
Выверка геометрии оборудования	1	от 49 999	Стоимость работ уточняется согласно технического задания

7. ТЕПЛОВИЗИОННОЕ ОБСЛЕДОВАНИЕ ОБОРУДОВАНИЯ И ОГРАЖДАЮЩИХ КОНСТРУКЦИЙ ЗДАНИЙ

Виды работ	Кол-во механизмов	Стоимость, руб.	Примечание
Тепловизионное обследование	1	от 499 (стоимость работ уточняется по техническому заданию)	Заключение с предоставлением термограмм объектов и рекомендаций

8. ПРОВЕРКА КАЧЕСТВА ПОДШИПНИКОВ КАЧЕНИЯ НА СТЕНДАХ СЕРИИ «ПРОТОН-СПП»

Виды работ	Кол-во механизмов	Стоимость, руб.	Примечание
Диагностика подшипника	1	от 599	Заключение о годности с предоставлением протокола

9. ЕЖЕГОДНАЯ АТТЕСТАЦИЯ СТЕНДОВ «ПРОТОН-СПП»

Виды работ	Кол-во механизмов	Стоимость, руб.	Примечание
Аттестация стенда	1	89 999	Время выполнения и составление отчета -1 день

10. АНАЛИЗ МАСЕЛ

Виды работ	Кол-во проб масла	Стоимость, руб.	Примечание
Анализ масла и определение вязкости	1	999	Время выполнения и составление отчета -1 день

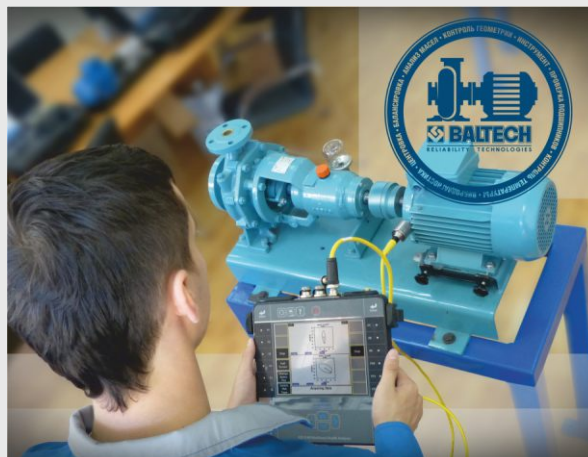
Стоимость работ указана с учетом НДС.

Стоимость работ указана с учетом НДС.

ОПТИМИЗИРУЙТЕ ЗАТРАТЫ НА ТЕХНИЧЕСКОЕ ОБСЛУЖИВАНИЕ ПРОМЫШЛЕННОГО ОБОРУДОВАНИЯ!

АУТСОРСИНГ ИЛИ ОБСЛУЖИВАНИЕ ОБОРУДОВАНИЯ СПЕЦИАЛИЗИРОВАННЫМИ КОМПАНИЯМИ САМЫЙ ЭФФЕКТИВНЫЙ И ЭКОНОМИЧНЫЙ ВАРИАНТ ПРИ ЭКСПЛУАТАЦИИ И ОПРЕДЕЛЕНИИ ТЕХНИЧЕСКОГО СОСТОЯНИЯ ПРОМЫШЛЕННЫХ ОБЪЕКТОВ.

Вам нет необходимости покупать аппаратуру, тратиться на сервис и метрологию приборов, содержать штат высококвалифицированных специалистов, а самое главное ответственность, в том числе, и финансовая может быть переложена на стороннюю организацию. Специалисты компании BALTECH проводят технический сервис оборудования (вентиляторы, насосы, электродвигатели, редукторы, компрессоры, электрооборудование, обследование зданий и сооружений) с выездом к Заказчику. После выполнения предоставляются отчеты, протоколы и заключения с выдачей рекомендаций.



ТЕХНИЧЕСКИЙ СЕРВИС ПРОВОДИТСЯ ПО НАПРАВЛЕНИЯМ:

1. Вибродиагностика оборудования
2. Вибродиагностика подшипников методом ударных импульсов
3. Балансировка оборудования (стандартная до 3-х плоскостей; профессиональная до 16-ти плоскостей)
4. Лазерная центровка механизмов (горизонтальных с муфтами, вертикальных на фланцах)
5. Лазерная центровка шкивов и ременных передач (ремни, цепи, ленты)
6. Высокоточная лазерная выверка геометрии оборудования
7. Тепловизионное обследование оборудования и ограждающих конструкций
8. Проверка качества подшипников качения на стендах серии «Протон-СПП»

Технический сервис позволяет снизить затраты на ремонт, выявить и предупредить аварийные отказы и неисправности оборудования, поддержать эксплуатационные показатели в установленных пределах, и, как следствие, перейти от планово-предупредительного технического обслуживания оборудования к обслуживанию по состоянию.

СУЩЕСТВУЕТ ДВА ПУТИ РЕАЛИЗАЦИИ ПРОГРАММЫ КОМПЛЕКСНОЙ ТЕХНИЧЕСКОЙ ДИАГНОСТИКИ:

1. Приобретение аппаратуры и создание собственной службы технического контроля с интеграцией ее в существующую структуру технического обслуживания предприятия;
 2. Использование услуг сторонней сервисной организации, выполняющей Технический сервис.
- Второй путь может оказаться предпочтительным в условиях кризиса, а также для небольших предприятий с малой численностью персонала и не частой потребностью в проведении таких видов работ.

ТЕХНИЧЕСКИЙ СЕРВИС ОБОРУДОВАНИЯ МОЖЕТ ИМЕТЬ РАЗНУЮ ПЕРИОДИЧНОСТЬ:



1. Разовое (определение объема работ текущего ТО и планово-предупредительного ремонта);
2. Периодическое (раз в месяц, раз в квартал, и т.д.);
3. Постоянное (ведение баз данных состояния обслуживаемого оборудования).

При заключении договора на технический сервис оборудования учитываются все пожелания Заказчика. У нас предусмотрена гибкая система скидок в зависимости от объема работ (см. прайс-лист). Свяжитесь с нами, и мы обсудим все возможные варианты сотрудничества - от консультаций, до оснащения приборами лабораторий и служб технической диагностики и неразрушающего контроля. Специалисты нашей компании осуществляют выезд на предприятия для демонстрации возможностей нашей приборной и технической базы.